



สำนักงานปศุสัตว์
จังหวัดนครราชสีมา

ขั้นตอนการรับเรื่องร้องเรียน

ผู้ร้องเรียนแจ้งเรื่องผ่าน
ช่องทางต่างๆ



โทรศัพท์



แจ้งด้วย
ตนเอง ณ
ปศจ.นม



f
Face
book



E-mail

เสนอผู้บังคับบัญชา

ประสาน กลุ่ม/ฝ่าย
ที่เกี่ยวข้อง

ดำเนินการตรวจสอบ
เรื่องร้องเรียน

รายงานผู้บังคับบัญชา
ตามลำดับ พร้อมแจ้ง
ผู้ร้องเรียนให้ทราบ

รวมระยะเวลาดำเนินการ 7 วันทำการ



044-251822
สำนักงานปศุสัตว์จังหวัดนครราชสีมา

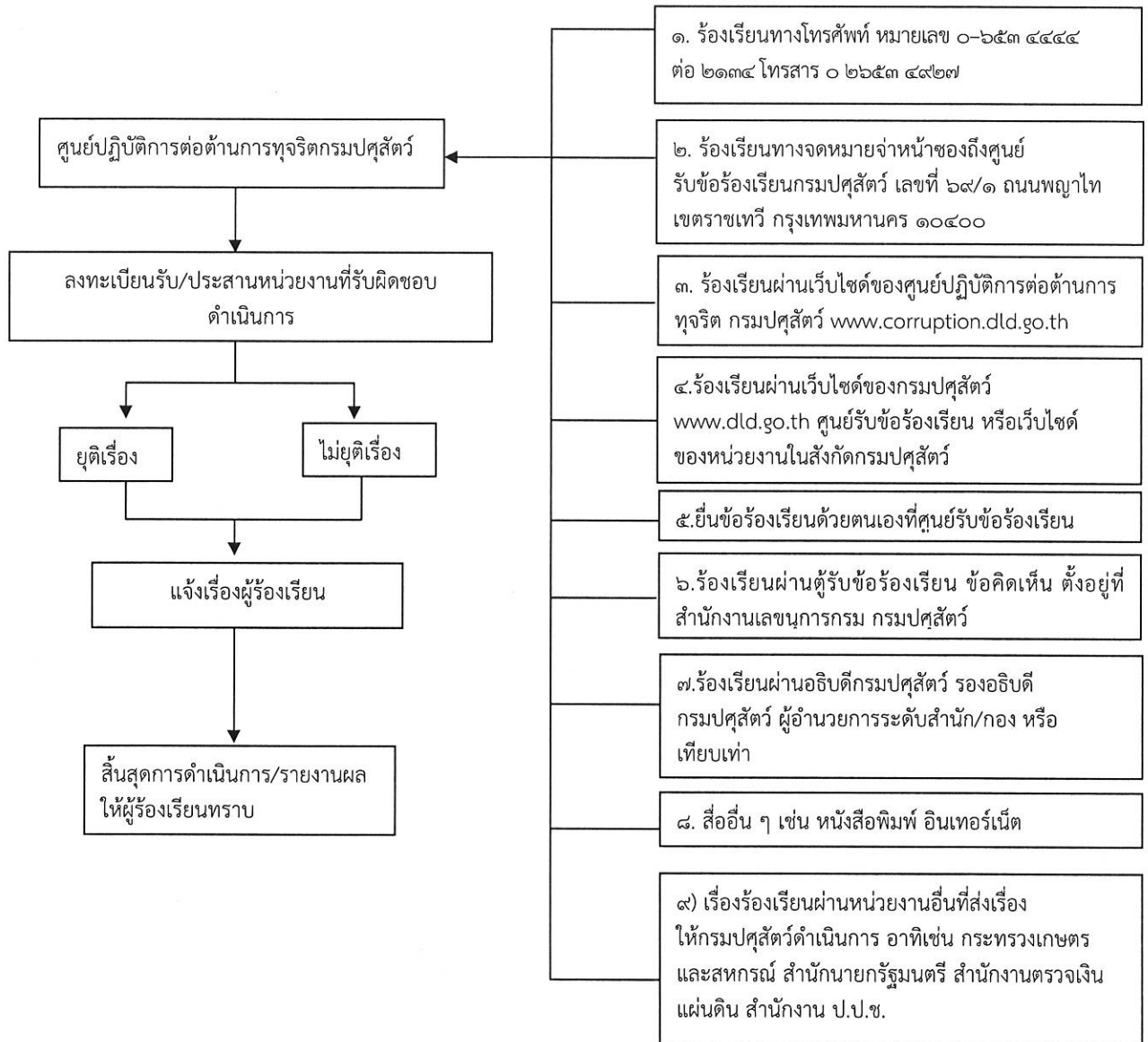


Facebook Fanpage
"สำนักงานปศุสัตว์จังหวัดนครราชสีมา"
Facebook : "ปศุสัตว์ โคราช"



pvlo_nak@dld.go.th

๖. แผนผังกระบวนการจัดการเรื่องร้องเรียน/แจ้งเบาะแสด้านการทุจริตและประพฤติมิชอบ



๗. ขั้นตอนการปฏิบัติงาน

- ๑) เจ้าหน้าที่ศูนย์ปฏิบัติการต่อต้านการทุจริต กรมปศุสัตว์ รับเรื่อง ร้องเรียน/แจ้งเบาะแสด้านการทุจริตและประพฤติมิชอบ จากช่องทางกรร้องเรียน ๙ ช่องทาง
- ๒) เจ้าหน้าที่ศูนย์ปฏิบัติการต่อต้านการทุจริต คัดแยกหนังสือ วิเคราะห์เนื้อหา ของเรื่องร้องเรียน/แจ้งเบาะแสด้านการทุจริตและประพฤติมิชอบ
- ๓) เจ้าหน้าที่ศูนย์ปฏิบัติการต่อต้านการทุจริต สรุปลักษณะเสนอและจัดทำหนังสือถึงผู้บังคับบัญชาเหนือขึ้นไป ทราบและพิจารณา
- ๔) เจ้าหน้าที่ศูนย์ปฏิบัติการต่อต้านการทุจริต ส่งเรื่องให้หน่วยงานที่เกี่ยวข้องดำเนินการ/ตอบข้อซักถาม ชี้แจงข้อเท็จจริง
- ๕) เจ้าหน้าที่ศูนย์ปฏิบัติการต่อต้านการทุจริต แจ้งผู้ร้องเรียน/ร้องทุกข์ เพื่อทราบเบื้องต้น ภายใน ๑๕ วัน
- ๖) เจ้าหน้าที่ศูนย์ปฏิบัติการต่อต้านการทุจริต รับรายงานและติดตามความก้าวหน้า ผลการดำเนินงานจากหน่วยงานที่เกี่ยวข้อง
- ๗) เจ้าหน้าที่ศูนย์ปฏิบัติการต่อต้านการทุจริต เก็บข้อมูลในระบบสารบรรณ เพื่อการประมวลผล และสรุปวิเคราะห์เสนอผู้บริหาร
- ๘) เจ้าหน้าที่ศูนย์ปฏิบัติการต่อต้านการทุจริต จัดเก็บเรื่อง

๘. การรับและตรวจสอบข้อร้องเรียนร้องเรียน/แจ้งเบาะแสด้านการทุจริตและประพฤติมิชอบ

ดำเนินการรับและติดตามตรวจสอบข้อร้องเรียน/แจ้งเบาะแสด้านการทุจริตและประพฤติมิชอบ ที่เข้ามายังหน่วยงานจากช่องทางต่าง ๆ โดยมีข้อปฏิบัติตามที่กำหนด ดังนี้

ช่องทาง	ความถี่ในการตรวจสอบช่องทาง	ระยะเวลาดำเนินการรับข้อร้องเรียน	หมายเหตุ
๑. ร้องเรียนทางโทรศัพท์ หมายเลข ๐-๖๕๓ ๔๔๔๔ ต่อ ๒๑๓๔ โทรสาร ๐ ๒๖๕๓ ๔๙๒๗	ทุกวัน	ภายใน ๑ - ๒ วันทำการ	
๒. ร้องเรียนทางจดหมายเจ้าหน้าที่ของถึงศูนย์รับข้อร้องเรียนกรมปศุสัตว์ เลขที่ ๖๙/๑ ถนนพญาไท เขตราชเทวี กรุงเทพมหานคร ๑๐๔๐๐	ทุกวัน	ภายใน ๑ - ๒ วันทำการ	

ช่องทาง	ความถี่ในการ ตรวจสอบ ช่องทาง	ระยะเวลาดำเนินการรับข้อร้องเรียน	หมายเหตุ
๓. ร้องเรียนผ่านเว็บไซต์ของศูนย์ ปฏิบัติการต่อต้านการทุจริต กรมปศุสัตว์www.corruption.dld.go.th	ทุกวัน	ภายใน ๑-๒ วันทำการ	
๔. ร้องเรียนผ่านเว็บไซต์ของกรมปศุสัตว์ www.dld.go.th ศูนย์รับข้อร้องเรียน หรือเว็บไซต์ของหน่วยงานในสังกัด กรมปศุสัตว์	ทุกวัน	ภายใน ๑-๒ วันทำการ	
๕. ยื่นข้อร้องเรียนด้วยตนเองที่ศูนย์รับ ข้อร้องเรียน	ทุกวัน	ภายใน ๑-๒ วันทำการ	
๖. ร้องเรียนผ่านตู้รับข้อร้องเรียน ข้อคิดเห็น ตั้งอยู่ที่สำนักงานเลขานุการ กรมปศุสัตว์	ทุกวัน	ภายใน ๑-๒ วันทำการ	
๗. ร้องเรียนผ่านอธิบดีกรมปศุสัตว์ รองอธิบดีกรมปศุสัตว์ ผู้อำนวยการระดับ สำนัก/กอง หรือเทียบเท่า	ทุกวัน	ภายใน ๑-๒ วันทำการ	
๘. สื่ออื่น ๆ เช่น หนังสือพิมพ์ อินเทอร์เน็ต	ทุกวัน	ภายใน ๑-๒ วันทำการ	
๙. เรื่องร้องเรียนผ่านหน่วยงานอื่นที่สั่ง การมอบหมายให้กรมปศุสัตว์ดำเนินการ อาทิเช่น กระทรวงเกษตร และสหกรณ์ สำนักนายกรัฐมนตรี สำนักงานตรวจเงิน แผ่นดิน สำนักงาน ป.ป.ช.	ทุกวัน	ภายใน ๑-๒ วันทำการ	

