

ม. ๖๒๐๓ ๑๑๘ ๑.๑.๕๘

Farsi

# แบบก่อสร้าง

## โรงฆ่าสุกรกำลังการผลิต 10 ตัว/วัน

ออกแบบโดย

### ฝ่ายพัฒนาโรงฆ่าสัตว์ภายในประเทศ

### สำนักพัฒนาาระบบและรับรองมาตรฐานสินค้าปศุสัตว์



กระทรวงเกษตรและปศุสัตว์  
สำนักงานสาขาการกรม  
กรมปศุสัตว์  
กระทรวงเกษตรและสหกรณ์

แบบก่อสร้าง  
โรงฆ่าสุกรกำลังการผลิต 10 ตัว/วัน

ขนาดพื้นที่ 1 : 75

วันที่ 16/

วันที่ 01 / 2551 27 / 57

เลขที่

KT 10

ที่เลขที่

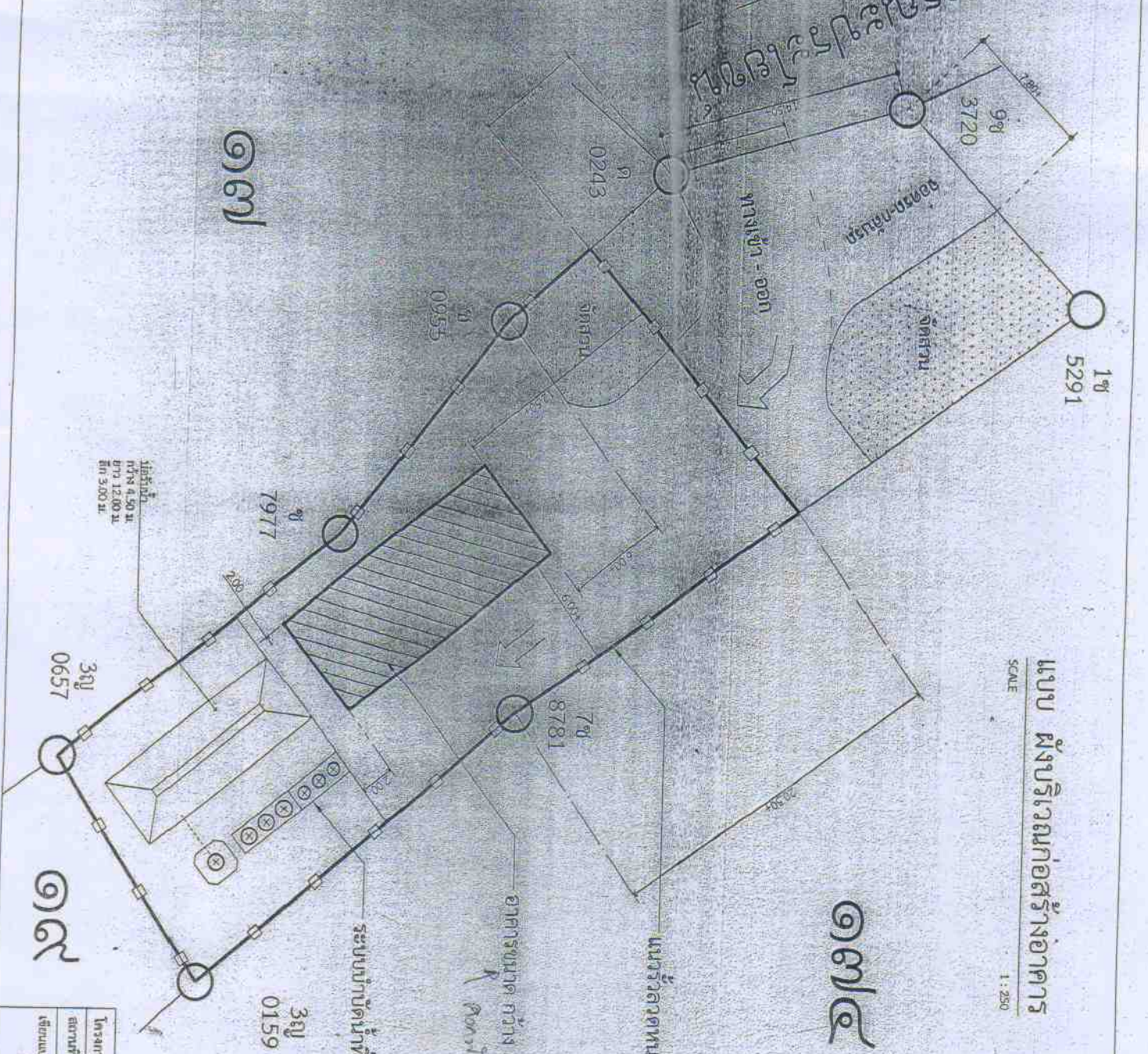
เลขที่

เลขที่

สำนักงานปศุสัตว์จังหวัด...

ที่...

ทางสาธารณูปโภคและประปา



แบบ ผังบริเวณก่อสร้างอาคาร  
SCALE 1 : 250

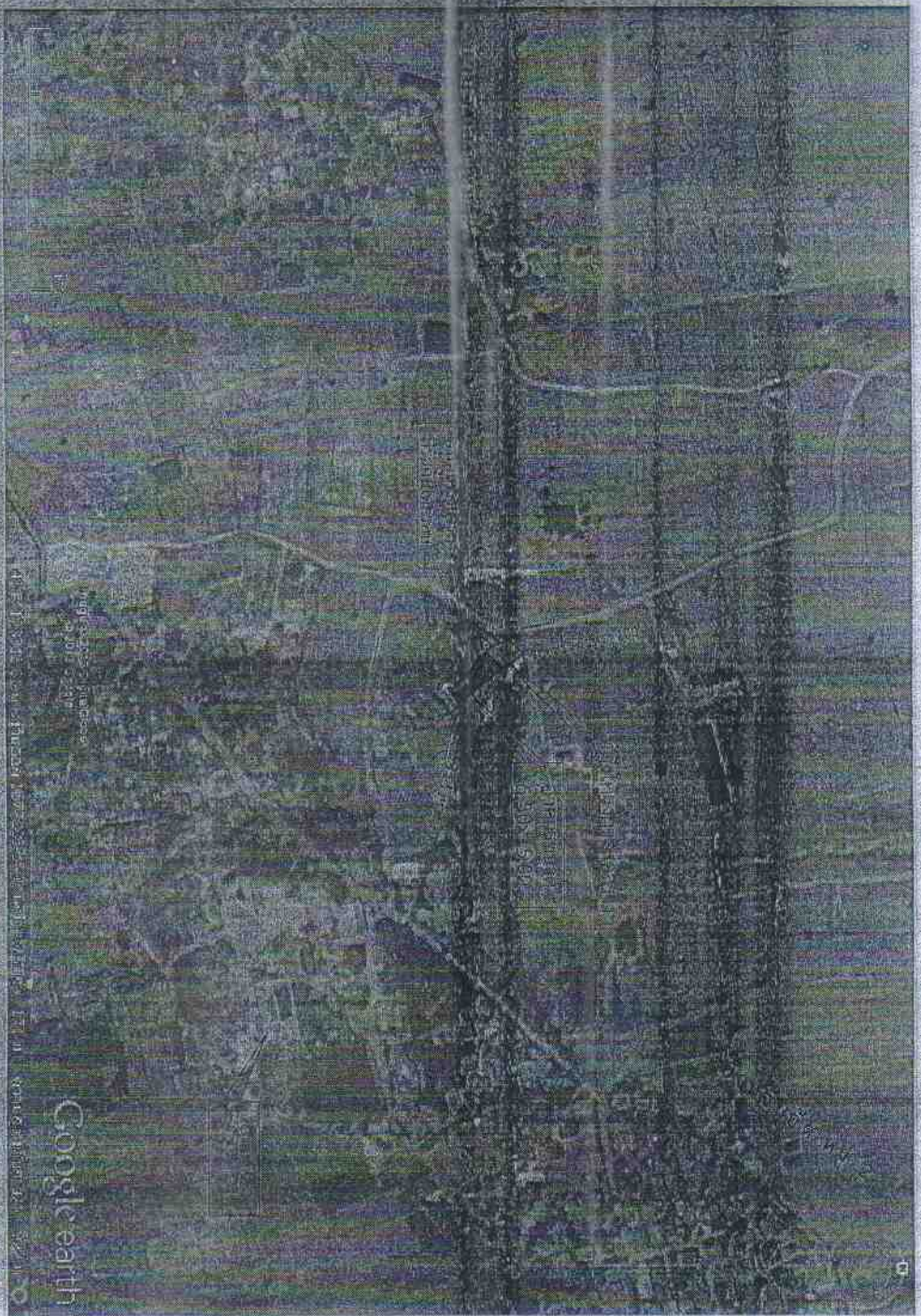
โครงการ	ก่อสร้างอาคาร โรงเรียนสุราษฎร์ธานี 10 ชั้น/2 ชั้น	
สถานที่	บ้านบึงใต้ หมู่ที่ 2 ตำบลอู่ตะเภา อำเภอบางสะพาน จังหวัดประจวบคีรีขันธ์	
ชื่อแบบ	แบบ	พื้นที่
รายละเอียดของโครงการ	รายละเอียด	พื้นที่โครงการ

อาคารขนาด กว้าง 6.50 ม. ยาว 15.00 ม.  
แนวรั้วลาดหน้าโดยรอบ > 120cm  
สูงหน้า 80 ซม. 2 เมตร

๑๗

๑๘

๑๙



แบบแผนที่พื้นที่งานวิจัยอาคาร

SCALE

1 : 4000

โครงการ	ก่อสร้างอาคาร โรงงานสุกาวาสังเคราะห์ 10 ตัน/วัน	
สถานที่	ตำบลชัยภูมิ หมู่ที่ 2 ซ.ชัยภูมิ อ.ไชยภูมิ จ.น่าน	อาจารย์
เขียนแบบ	นายประทีป ทองคุณธรรม	อาจารย์
		นายประทีป ทองคุณธรรม



กรมส่งเสริมการศึกษา  
 สำนักมาตรฐานการศึกษา  
 กรมส่งเสริมการศึกษานานาชาติ  
 กระทรวงศึกษาธิการ

มาตรฐานการศึกษา  
 โรงเรียนสาธิตมหาวิทยาลัย 10 คห./สค

มาตรฐานที่ 1 : 75

วันที่  
 01 / 2551

เลขที่  
 1 / 27

ชื่อ  
 โรงเรียน

ที่ตั้ง  
 กรุงเทพมหานคร

ประเภท  
 โรงเรียน

สถานะ  
 โรงเรียน

ข้อมูล  
 โรงเรียน

ชื่อ  
 โรงเรียน

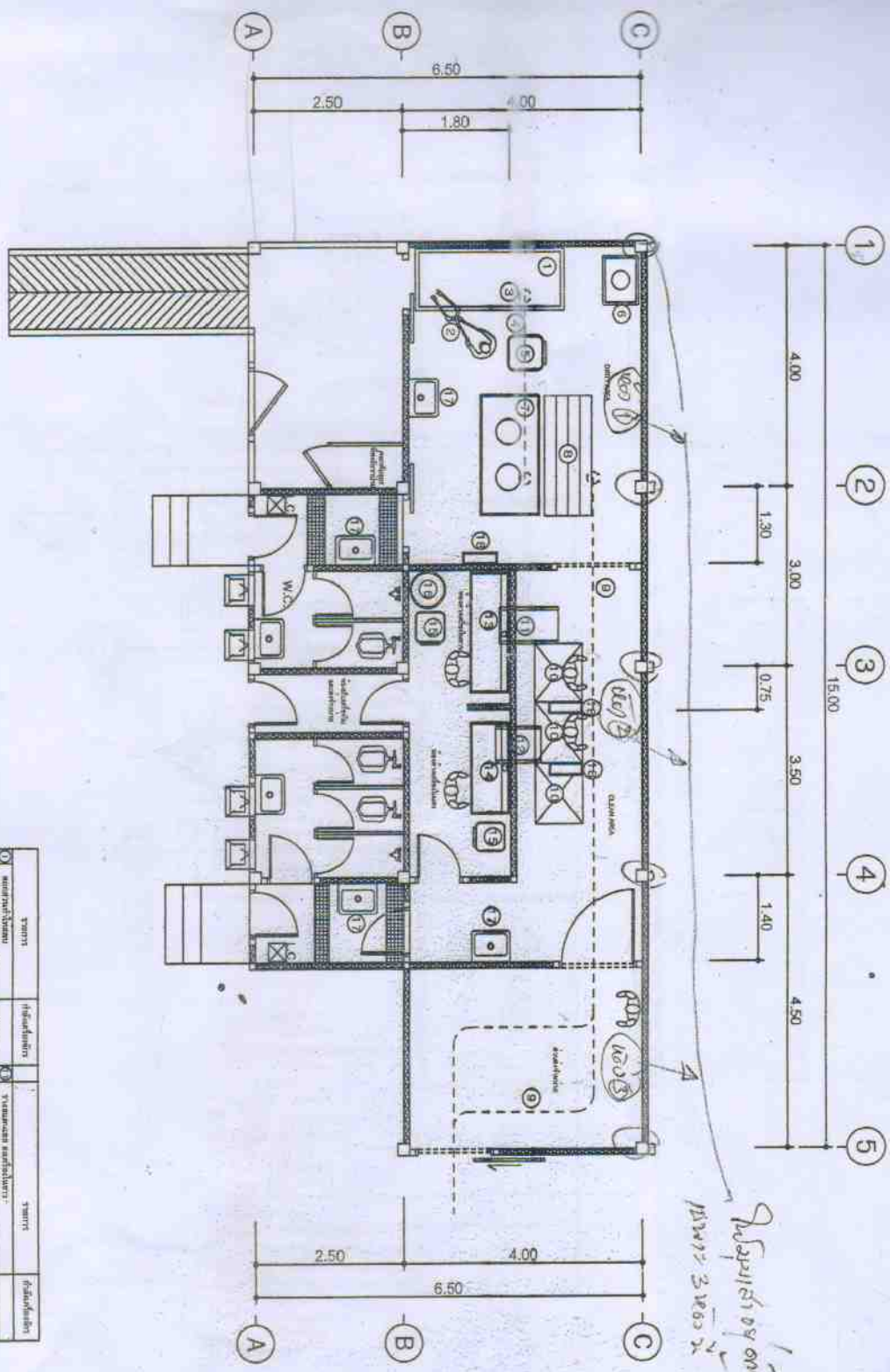
ที่ตั้ง  
 กรุงเทพมหานคร

ANSI เทมเพลต มาตรฐาน 10710:2007  
 10710:2007 10710:2007

รายการ	ปริมาณ	รายการ	ปริมาณ
1. วัสดุ	1	1. วัสดุ	1
2. วัสดุ	1	2. วัสดุ	1
3. วัสดุ	1	3. วัสดุ	1
4. วัสดุ	1	4. วัสดุ	1
5. วัสดุ	1	5. วัสดุ	1
6. วัสดุ	1	6. วัสดุ	1
7. วัสดุ	1	7. วัสดุ	1
8. วัสดุ	1	8. วัสดุ	1
9. วัสดุ	1	9. วัสดุ	1
10. วัสดุ	1	10. วัสดุ	1
11. วัสดุ	1	11. วัสดุ	1
12. วัสดุ	1	12. วัสดุ	1
13. วัสดุ	1	13. วัสดุ	1
14. วัสดุ	1	14. วัสดุ	1
15. วัสดุ	1	15. วัสดุ	1
16. วัสดุ	1	16. วัสดุ	1
17. วัสดุ	1	17. วัสดุ	1
18. วัสดุ	1	18. วัสดุ	1
19. วัสดุ	1	19. วัสดุ	1
20. วัสดุ	1	20. วัสดุ	1
21. วัสดุ	1	21. วัสดุ	1
22. วัสดุ	1	22. วัสดุ	1
23. วัสดุ	1	23. วัสดุ	1
24. วัสดุ	1	24. วัสดุ	1
25. วัสดุ	1	25. วัสดุ	1
26. วัสดุ	1	26. วัสดุ	1
27. วัสดุ	1	27. วัสดุ	1
28. วัสดุ	1	28. วัสดุ	1
29. วัสดุ	1	29. วัสดุ	1
30. วัสดุ	1	30. วัสดุ	1
31. วัสดุ	1	31. วัสดุ	1
32. วัสดุ	1	32. วัสดุ	1
33. วัสดุ	1	33. วัสดุ	1
34. วัสดุ	1	34. วัสดุ	1
35. วัสดุ	1	35. วัสดุ	1
36. วัสดุ	1	36. วัสดุ	1
37. วัสดุ	1	37. วัสดุ	1
38. วัสดุ	1	38. วัสดุ	1
39. วัสดุ	1	39. วัสดุ	1
40. วัสดุ	1	40. วัสดุ	1
41. วัสดุ	1	41. วัสดุ	1
42. วัสดุ	1	42. วัสดุ	1
43. วัสดุ	1	43. วัสดุ	1
44. วัสดุ	1	44. วัสดุ	1
45. วัสดุ	1	45. วัสดุ	1
46. วัสดุ	1	46. วัสดุ	1
47. วัสดุ	1	47. วัสดุ	1
48. วัสดุ	1	48. วัสดุ	1
49. วัสดุ	1	49. วัสดุ	1
50. วัสดุ	1	50. วัสดุ	1

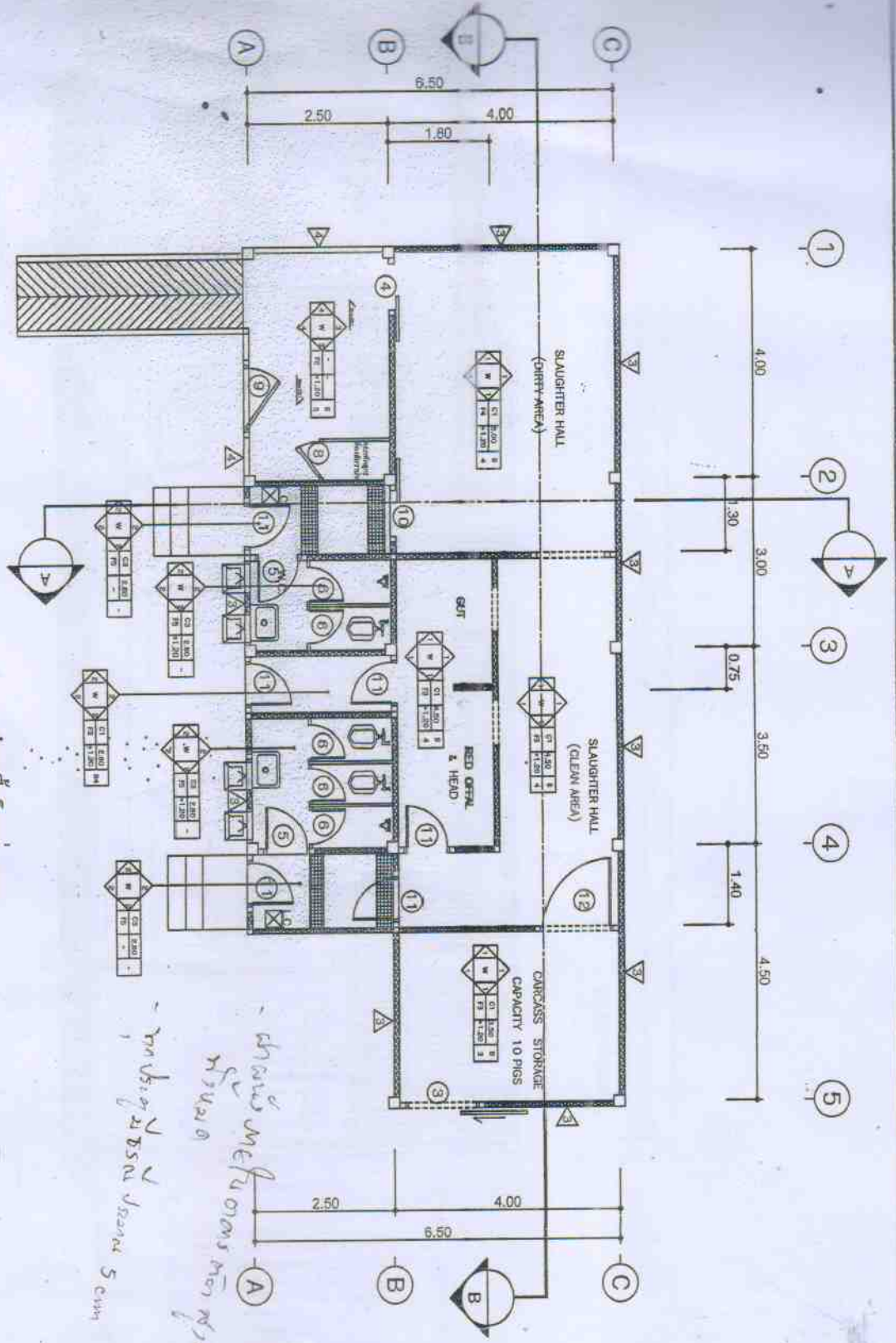
แปลนเครื่องจักรโรงฆ่าสัตว์

ขนาดเครื่องจักร 10 คห./สค  
 1 : 75



1996

1



**แปลนพื้นที่โรงฆ่าสุกร**  
 ขนาดพื้นที่โรงฆ่าสุกร 10 ตัว/วัน  
 ขนาดกระดาษ 1:75



กรมส่งเสริมการเกษตร  
 วิทยาลัยการสัตวแพทยศาสตร์  
 ภาควิชาสัตวบาล  
 ภาควิชาการสัตวบาล

ชนิดของโรง

โรงฆ่าสุกรแบบรวม 10 ตัว/วัน

ขนาดกระดาษ 1:75

ชื่อโครงการ  
 วิทยาลัยการสัตวแพทยศาสตร์

ผู้จัดทำ  
 ชื่อ นามสกุล  
 อ. 2551 2/27

วันที่

ปี พ.ศ.

สถานที่

ชนิด

ลักษณะ

รายละเอียด

ชื่อโครงการ

ชื่อผู้จัดทำ

ชื่ออาจารย์ที่ปรึกษา

ชื่อสถาบัน

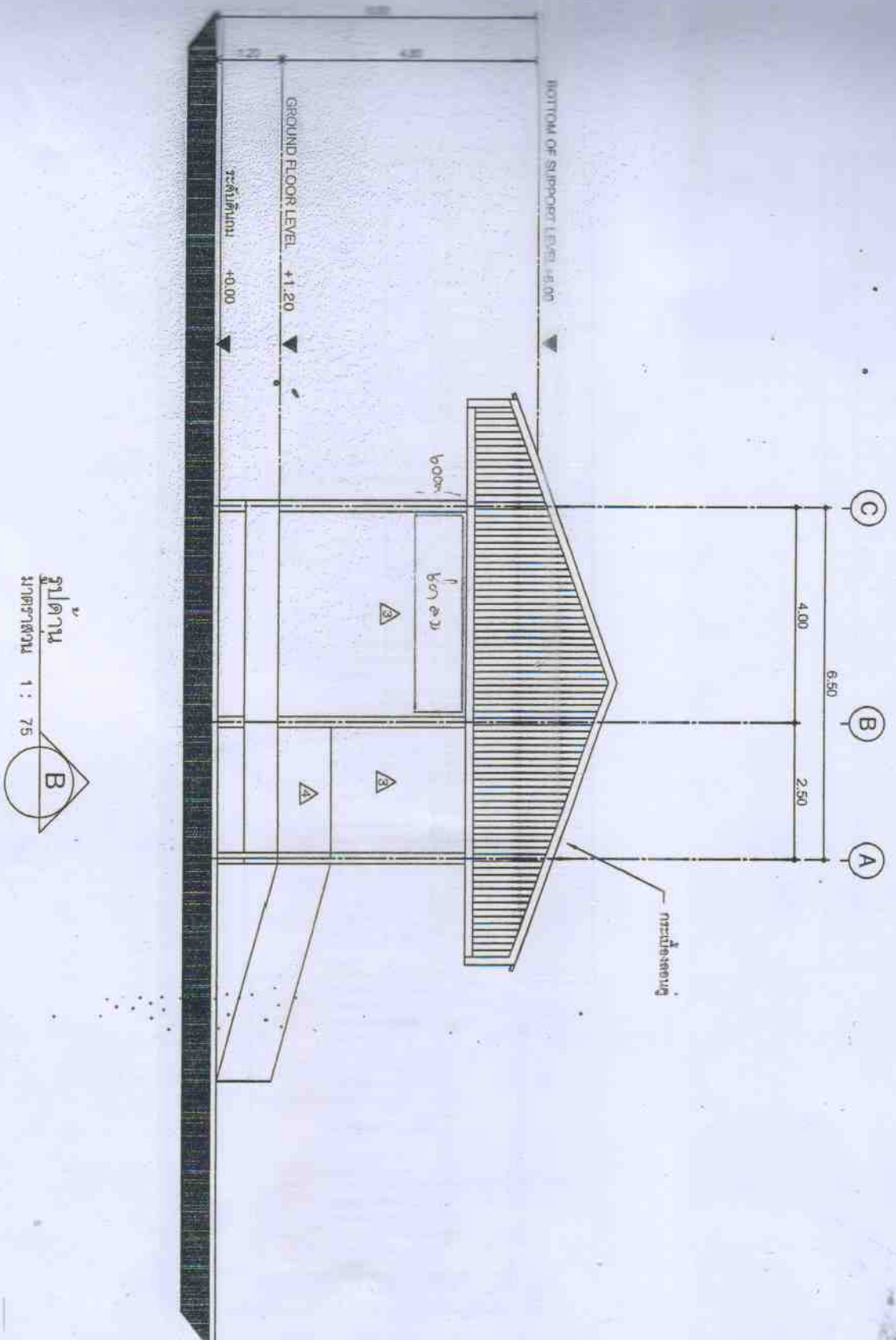
ชื่อสาขาวิชา

ชื่อภาควิชา

ชื่อคณะ

ชื่อมหาวิทยาลัย





ศาสตราจารย์สุวิทย์  
 ศรีสวัสดิ์  
 วิศวกรสถาปัตย์

ขนาดกระดาษ 10 ม./ม.

มาตราส่วน 1 : 75

ชนิด วัสดุสังเคราะห์

วันที่ 4 / 27  
 ปี 01 / 2551

ชื่อ

ชื่อ

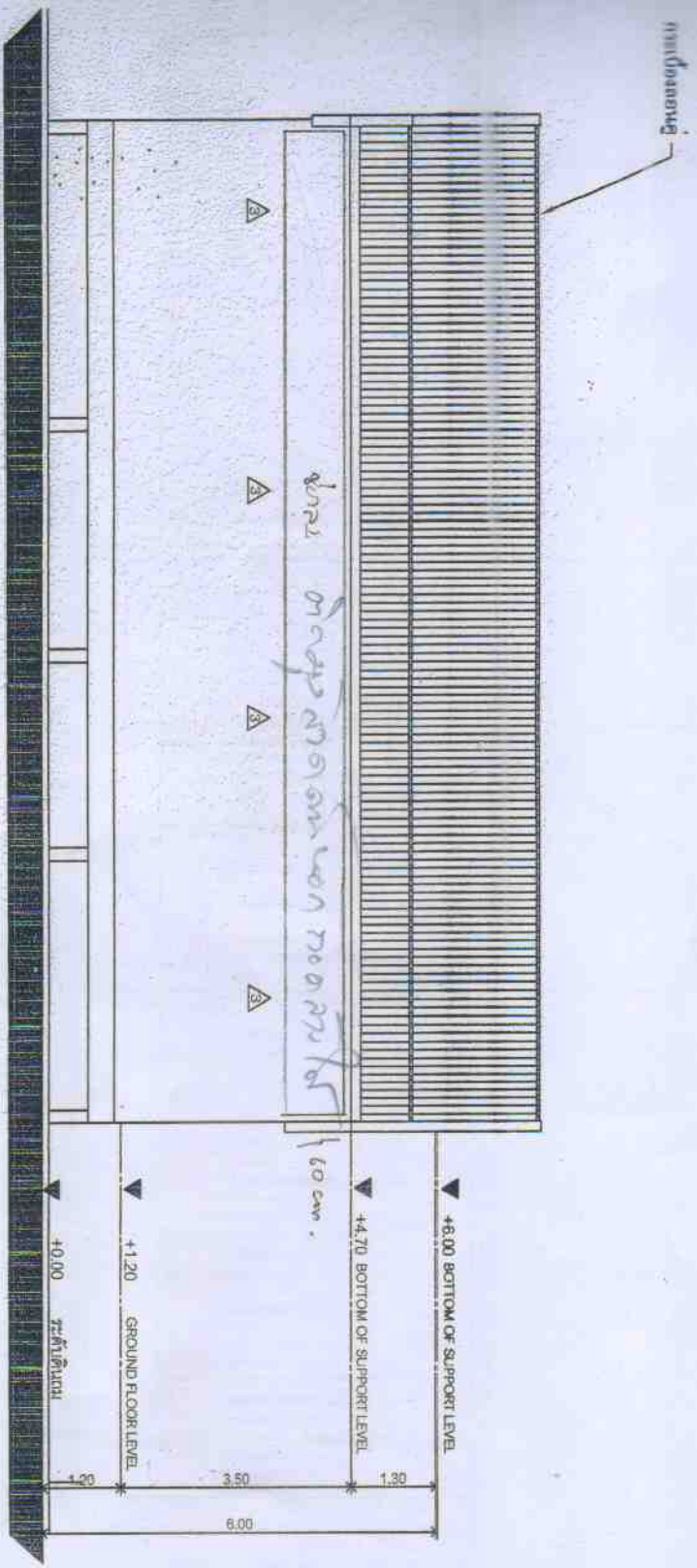
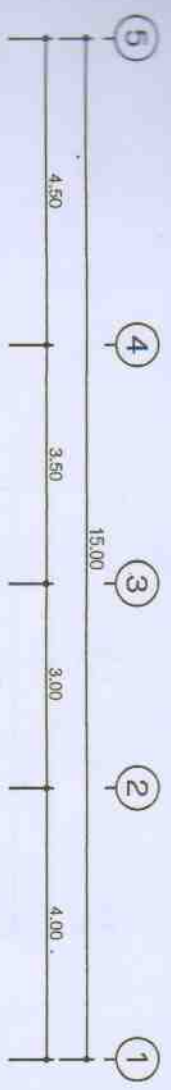
ชื่อ

ชื่อ

ชื่อ

ชื่อ

ชื่อ



ผนัง  
โครงสร้าง 1 : 75



ศาสตราจารย์ ดร.สุภัทรา  
ศรีสุธรรมศรีสุธรรม  
กรมส่งเสริม  
การประถมศึกษา กรุงเทพมหานคร

ขนาดกระดาษ

ใช้กระดาษพิมพ์มาตรฐาน 10 ซม. x 20 ซม.

มาตราส่วน 1 : 75

ชนิดงาน  
รับน้ำหนัก

หมายเลข  
01 / 2551 6 / 27

วันที่

หน้า

ชื่อ

ชื่อ

ชื่อ

หมายเหตุ  
ตามที่ระบุไว้ในแบบ  
หรือที่ปรากฏในแบบ  
หรือที่ปรากฏในแบบ



