

รายงานสรุป...

# ข้อมูลและสถิติจำนวนปศุสัตว์

## ปี 2555

### จังหวัดนครราชสีมา



สำนักงานปศุสัตว์จังหวัดนครราชสีมา  
กรมปศุสัตว์ กระทรวงเกษตรและสหกรณ์

18 กุมภาพันธ์ 2556

## สรุปภาพรวมการเลี้ยงสัตว์ในพื้นที่จังหวัดนครราชสีมา ปี พ.ศ. 2555

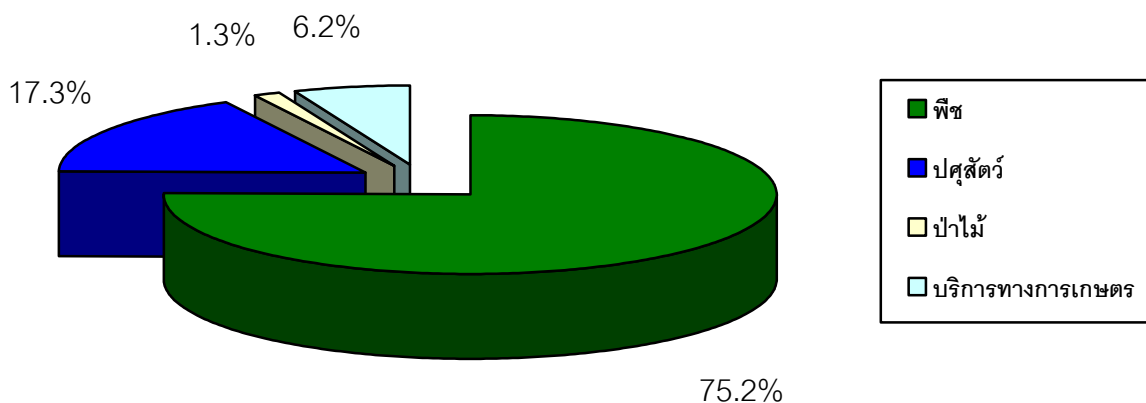
ในปี พ.ศ. 2555 จังหวัดนครราชสีมา มีเกษตรกรผู้เลี้ยงสัตว์ 216,511 ครัวเรือน มีปริมาณการเลี้ยง โคนม 97,778 ตัว ,โคเนื้อ 377,918 ตัว , กระบือ 44,295 ตัว , สุกร 408,953 ตัว , แพะ 8,841 ตัว , แกะ 1,130 ตัว , ม้า 645 ตัว , กวาง 885 ตัว , ไก่ 26,340,346 ตัว , เป็ด 2,666,570 ตัว , นกกระจอกเทศ 316 ตัว ห่าน 4,857ตัว ,สุนัข 273,737 ตัว และแมว 103,885 ตัว จากสถิติผลิตภัณฑ์มวลรวมจังหวัดนครราชสีมา ปี 2553 หมวดปศุสัตว์มีมูลค่าเพิ่ม ณ ราคาประจำปี 6,965 ล้านบาท มีสัดส่วนในสาขาเกษตรกรรม การล่าสัตว์ และการป่าไม้ ร้อยละ 17.3 ดังตาราง

**ตารางแสดงมูลค่าเพิ่ม ณ ราคาประจำปี พ.ศ. 2553 หมวดปศุสัตว์**

รายการ	มูลค่าเพิ่ม (ล้านบาท)			สัดส่วน (ร้อยละ)			อัตราการขยายตัว	
	2551	2552	2553	2551	2552	2553	2552	2553
<b>หมวดปศุสัตว์</b>	<b>5,145</b>	<b>5,910</b>	<b>6,965</b>	<b>18.0</b>	<b>14.5</b>	<b>17.3</b>	<b>14.9</b>	<b>17.9</b>
โค	541	972	1,591	1.9	2.4	4.0	79.6	63.6
กระบือ	323	99	280	1.1	0.2	0.7	-69.4	182.8
ไก่เนื้อ	1,519	1,455	1,098	5.3	3.6	2.7	-4.2	-24.6
สุกร	725	1,618	1,285	2.5	4.0	3.2	123.2	-20.6
นํ้านมดิบ	744	791	1,293	3.4	2.5	4.3	6.3	63.5
อื่น ๆ	1293	975	1,419	4.5	2.4	3.5	-24.6	45.5

ที่มา : สถิติผลิตภัณฑ์มวลรวมจังหวัดนครราชสีมา ปี 2553

**กราฟแสดงสัดส่วนของมูลค่าเพิ่ม ณ ราคาประจำปี สาขาเกษตรกรรม การล่าสัตว์ และการป่าไม้ จังหวัดนครราชสีมา ปี 2553**

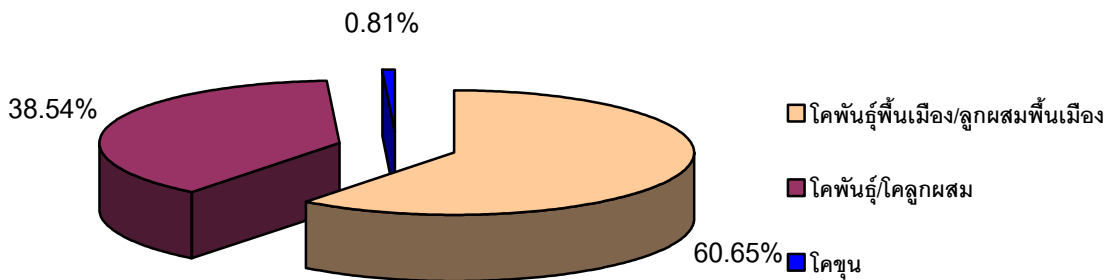


### ข้อมูลและสถิติจำนวนโคเนื้อ จังหวัดนครราชสีมา

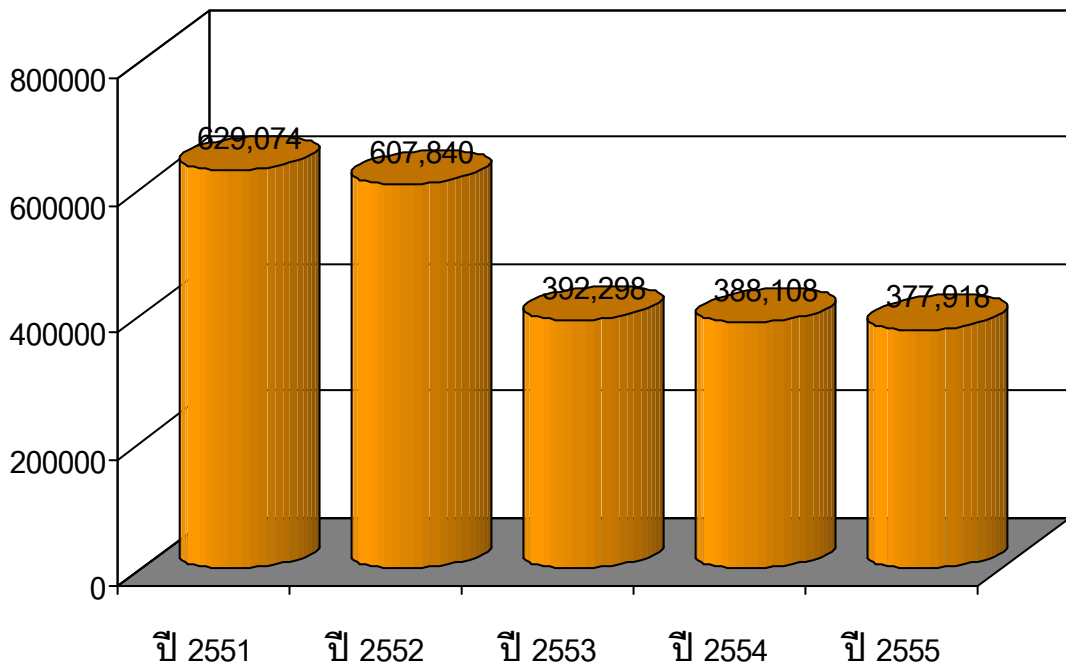
ในปี พ.ศ.2555 จังหวัดนครราชสีมา มีจำนวนโคเนื้อ ทั้งหมด 377,918 ตัว โดยส่วนใหญ่เป็นโคพันธุ์พื้นเมือง/โคลูกผสมพื้นเมือง จำนวน 229,206 ตัว คิดเป็นร้อยละ 60.65 โคพันธุ์โคลูกผสม จำนวน 145,668 ตัว คิดเป็นร้อยละ 38.54 และโคขุน 3,044 ตัว คิดเป็นร้อยละ 0.81 มีเกษตรกรผู้เลี้ยงโคเนื้อ 48,852 ครัวเรือน **เป็นจังหวัดที่มีการเลี้ยงโคเนื้อมากที่สุดเป็นอันดับที่ 1** คิดเป็นร้อยละ 5.97 จากจำนวนโคเนื้อทั้งประเทศ 6,333,816 ตัว

ในพื้นที่จังหวัดนครราชสีมา อำเภอที่มีการเลี้ยงโคเนื้อมากที่สุด ได้แก่อำเภอด่านขุนทด อำเภอประทาย อำเภอห้วยแถลง อำเภอโนนสูง และอำเภอเมืองนครราชสีมา ตามลำดับ

กราฟแสดงจำนวนโคเนื้อจังหวัดนครราชสีมา แยกตามประเภท ปี 2555



กราฟแสดงสถิติจำนวนโคเนื้อ จังหวัดนครราชสีมา (ตัว)



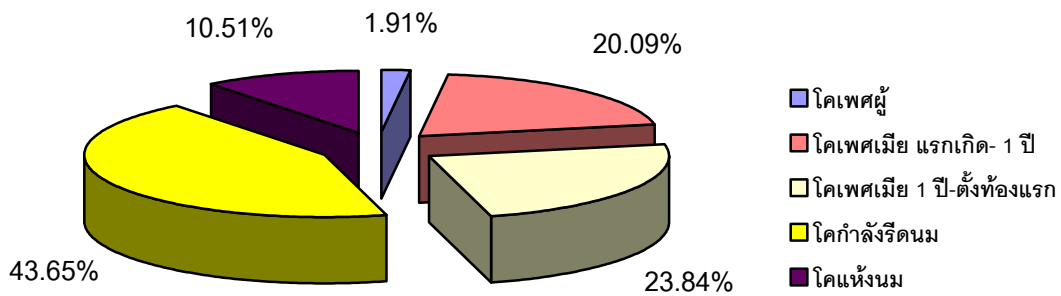


### ข้อมูลและสถิติจำนวนโคนม จังหวัดนครราชสีมา

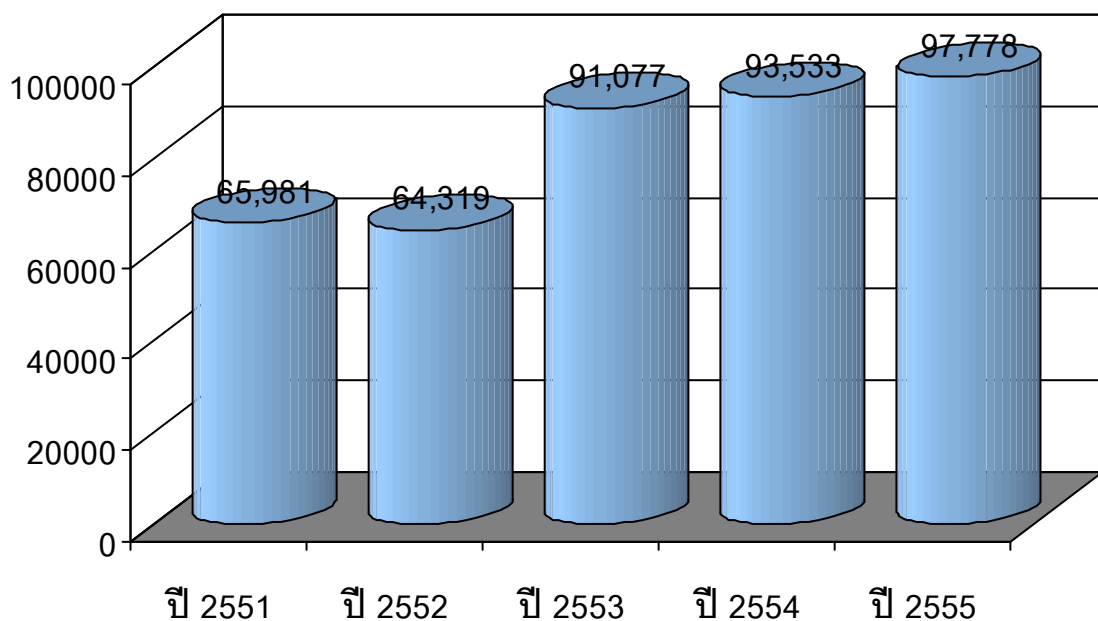
ในปี พ.ศ.2555 จังหวัดนครราชสีมา มีจำนวนโคนม ทั้งหมด 97,778 ตัว แยกเป็นโคนมเพศผู้ 1,869 ตัว คิดเป็นร้อยละ 1.91 โคนมเพศเมีย จำนวน 95,909 ตัว คิดเป็นร้อยละ 98.09 โดยโคนมเพศเมีย ประกอบด้วยโคแรกเกิด-1 ปี 19,648 ตัว , โค 1 ปี-ตั้งท้องแรก 23,306 ตัว ,โคกำลังรีดนม 42,682 ตัว และโคแห้งนม 10,273 ตัว มีเกษตรกรผู้เลี้ยงโคนม 3,246 ครัวเรือน **เป็นจังหวัดที่มีการเลี้ยงโคนมมากเป็นอันดับที่ 2** คิดเป็นร้อยละ 16.92 จากจำนวนโคนมทั่วประเทศ 577,841 ตัว

ในพื้นที่จังหวัดนครราชสีมา อำเภอที่มีการเลี้ยงโคนมมากที่สุด ได้แก่อำเภอปากช่อง อำเภอพิมาย อำเภอสูงเนิน อำเภอสีคิ้ว และอำเภอปักธงชัย ตามลำดับ

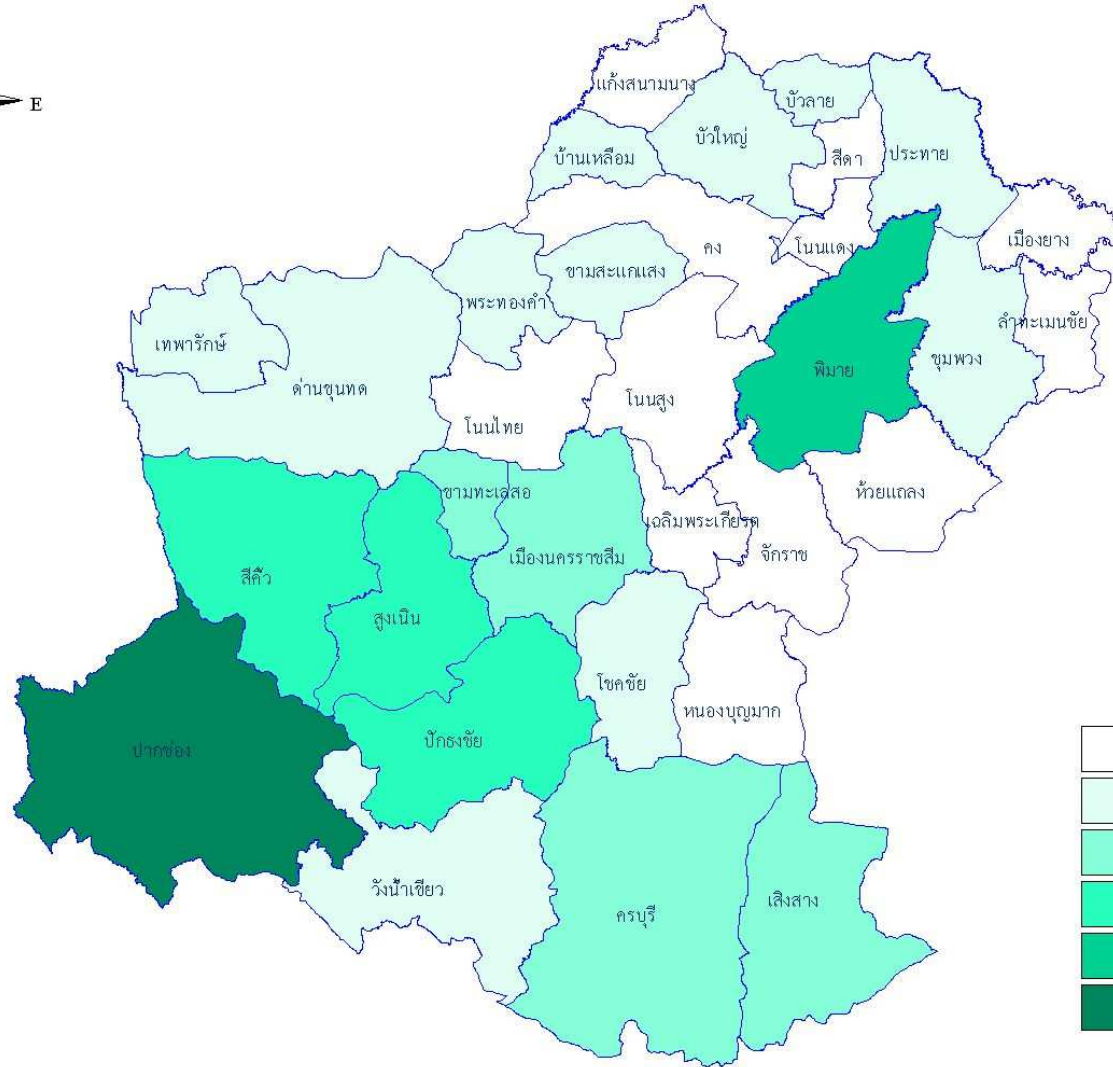
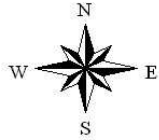
กราฟแสดงจำนวนโคนม จังหวัดนครราชสีมา แยกตามประเภท ปี 2555



กราฟแสดงสถิติจำนวนโคนม จังหวัดนครราชสีมา (ตัว)



# แผนที่แสดงพื้นที่เลี้ยงโคนม จังหวัดนครราชสีมา ปี 2555



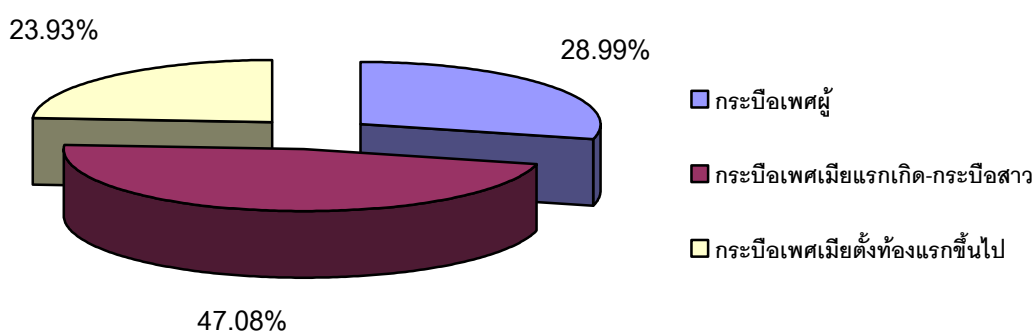
ไม่มีการเลี้ยง
1 - 719 ตัว
720 - 2,532 ตัว
2,533 - 4,624 ตัว
4,625 - 7,684 ตัว
7,685 - 67,267 ตัว

### ข้อมูลและสถิติจำนวนกระป๋อง จังหวัดนครราชสีมา

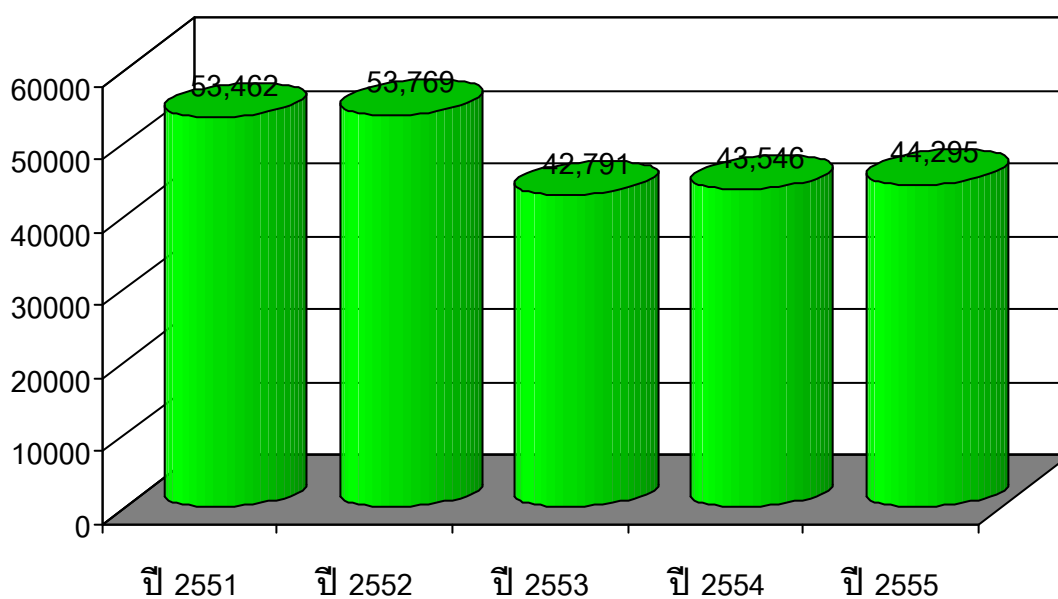
ในปี พ.ศ.2555 จังหวัดนครราชสีมา มีจำนวนกระป๋อง ทั้งหมด 44,295 ตัว โดยกระป๋องเพศผู้ จำนวน 12,843 ตัว คิดเป็นร้อยละ 28.99 และกระป๋องเพศเมีย จำนวน 30,736 ตัว คิดเป็นร้อยละ 71.01 ประกอบด้วยกระป๋องแรกเกิดถึงกระป๋องสาว 20,853 ตัว และกระป๋องตั้งท้องแรกขึ้นไป 10,599 ตัว มีเกษตรกรผู้เลี้ยงกระป๋อง 7,379 ครัวเรือน เป็นจังหวัดที่มีการเลี้ยงกระป๋องมากเป็นอันดับที่ 9 คิดเป็นร้อยละ 3.57 จากจำนวนกระป๋องทั่วประเทศ 1,241,896 ตัว

ในพื้นที่จังหวัดนครราชสีมา อำเภอที่มีการเลี้ยงกระป๋องมากที่สุด ได้แก่อำเภอบัวใหญ่ อำเภอประทาย อำเภอกง อำเภอโนนแดง และอำเภอปักธงชัย ตามลำดับ

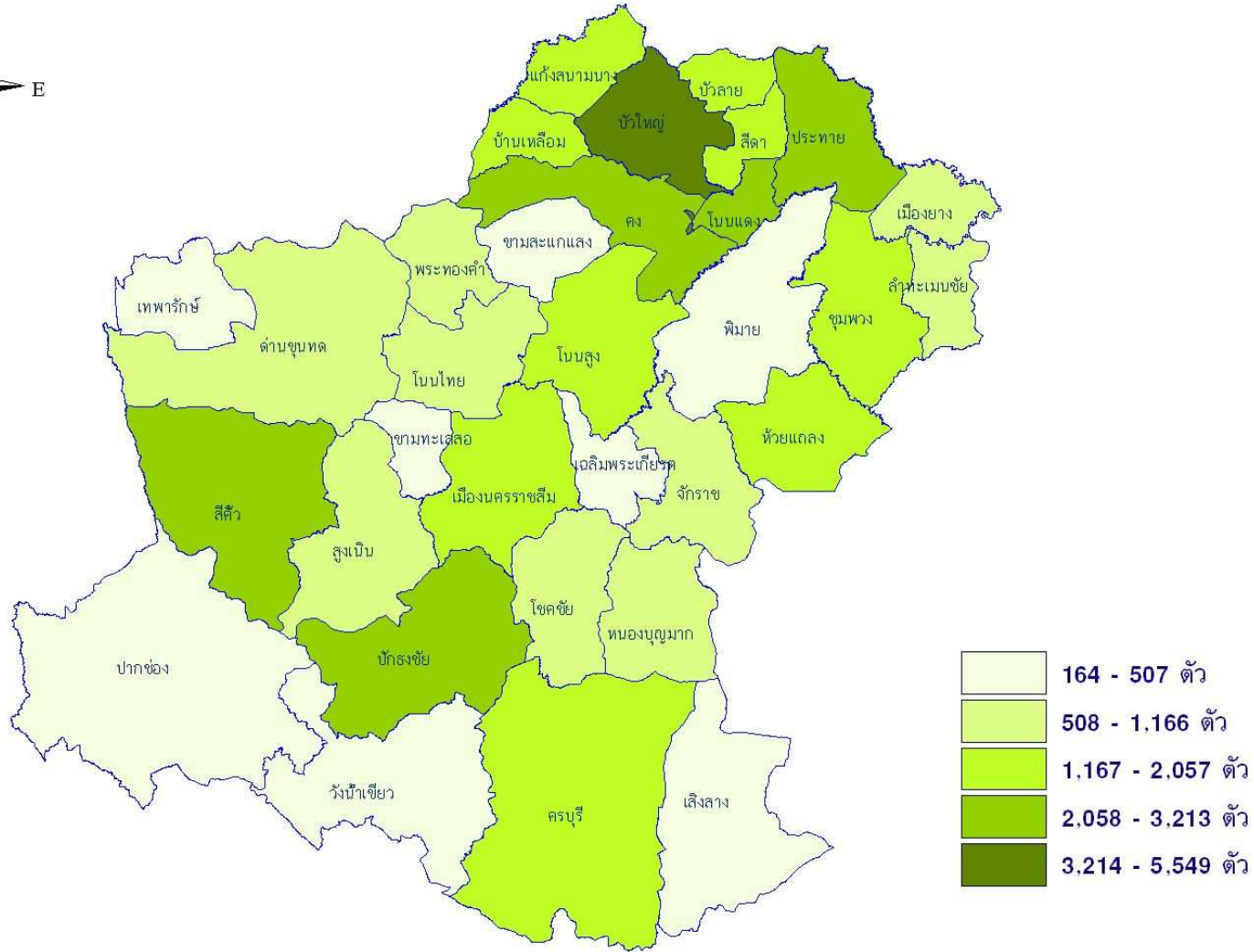
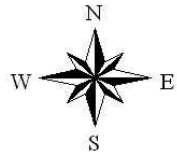
กราฟแสดงจำนวนกระป๋อง จังหวัดนครราชสีมา แยกตามประเภท ปี 2555 (ตัว)



กราฟแสดงสถิติจำนวนกระป๋อง จังหวัดนครราชสีมา (ตัว)



# แผนที่แสดงพื้นที่เลี้ยงกระบือ จังหวัดนครราชสีมา ปี 2555



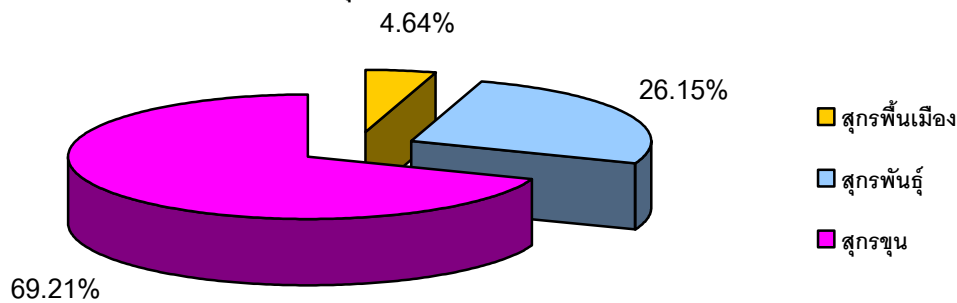


### ข้อมูลและสถิติจำนวนสุกร จังหวัดนครราชสีมา

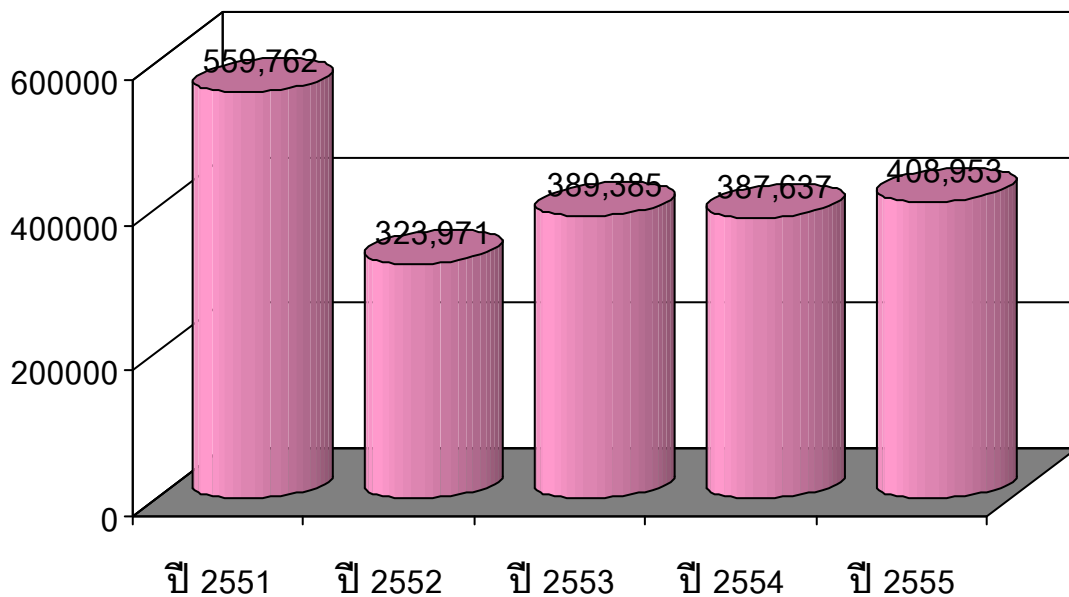
ในปี พ.ศ.2555 จังหวัดนครราชสีมา มีจำนวนสุกร ทั้งหมด 408,953 ตัว โดยส่วนใหญ่เป็นสุกรขุน จำนวน 283,032 ตัว คิดเป็นร้อยละ 69.21 รองลงมาเป็นสุกรพันธุ์ จำนวน 106,941 ตัว คิดเป็นร้อยละ 26.15 และสุกรพื้นเมือง จำนวน 18,980 ตัว คิดเป็นร้อยละ 4.64 มีเกษตรกรผู้เลี้ยงสุกร 8,053 ครัวเรือน เป็นจังหวัดที่มีการเลี้ยงสุกรมากเป็นอันดับที่ 5 คิดเป็นร้อยละ 3.72 จากจำนวนสุกรทั้งประเทศ 10,978,834 ตัว

ในพื้นที่จังหวัดนครราชสีมา อำเภอที่มีการเลี้ยงสุกรมากที่สุด ได้แก่อำเภอปากช่อง อำเภอสูงเนิน อำเภอสี่คิ้ว อำเภอโนนไทย และอำเภอบัวชุม ตามลำดับ

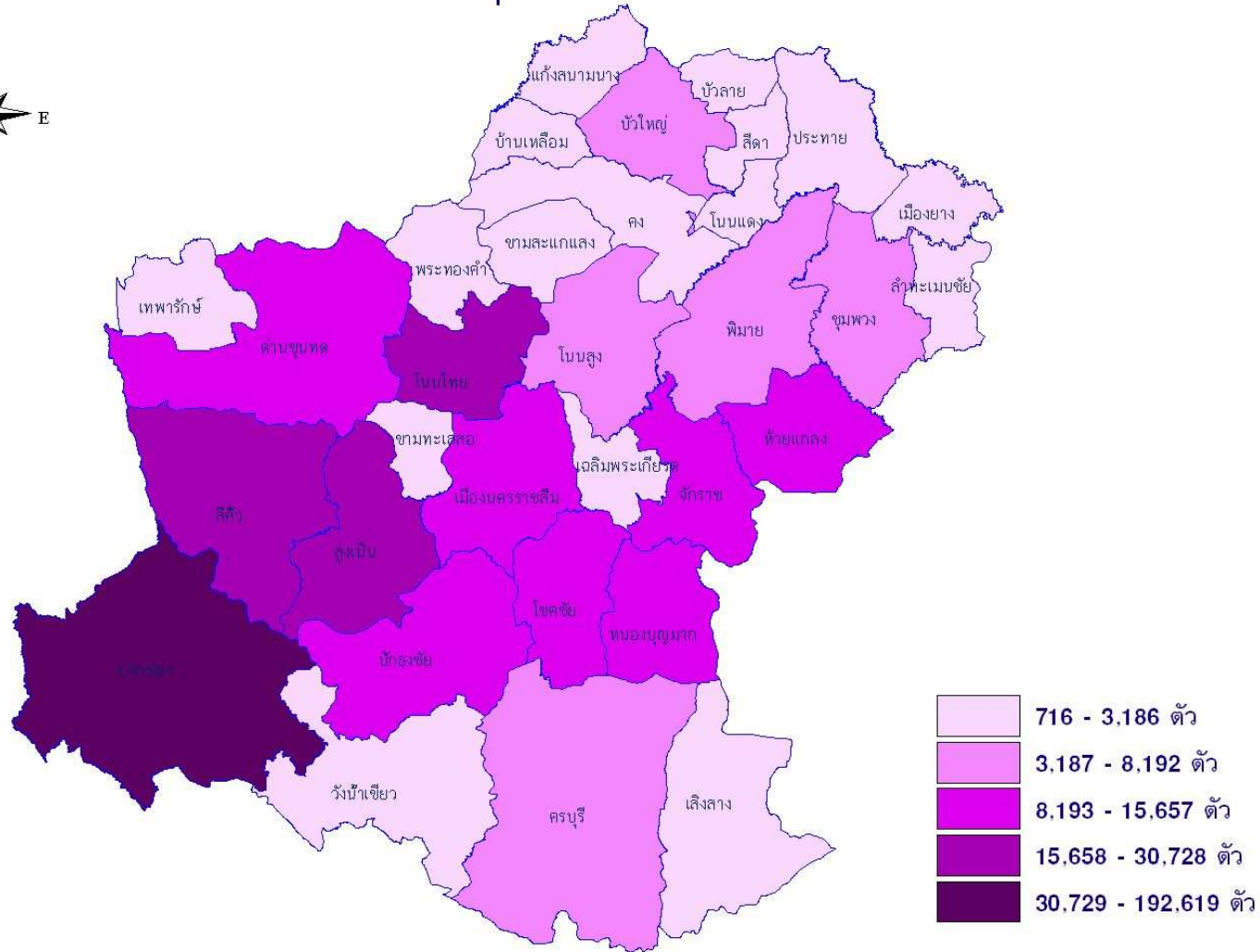
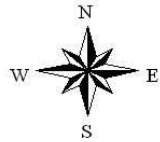
กราฟแสดงจำนวนสุกร จังหวัดนครราชสีมา แยกตามประเภท ปี 2555



กราฟแสดงสถิติจำนวนสุกร จังหวัดนครราชสีมา (ตัว)



# แผนที่แสดงพื้นที่เลี้ยงสุกร จังหวัดนครราชสีมา ปี 2555

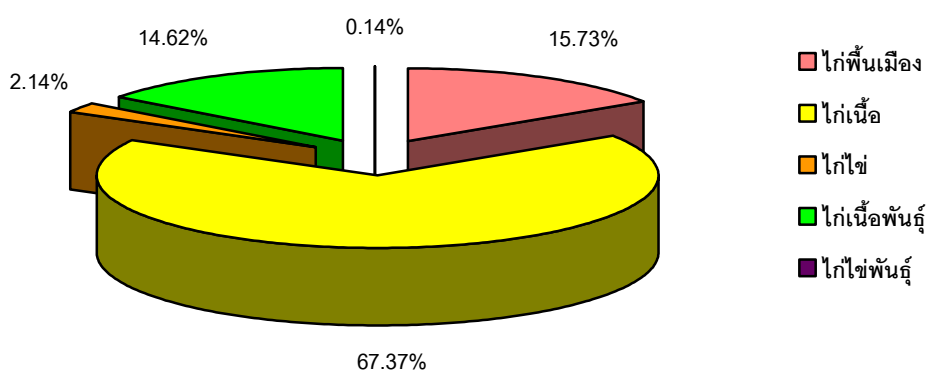


### ข้อมูลและสถิติจำนวนไก่ จังหวัดนครราชสีมา

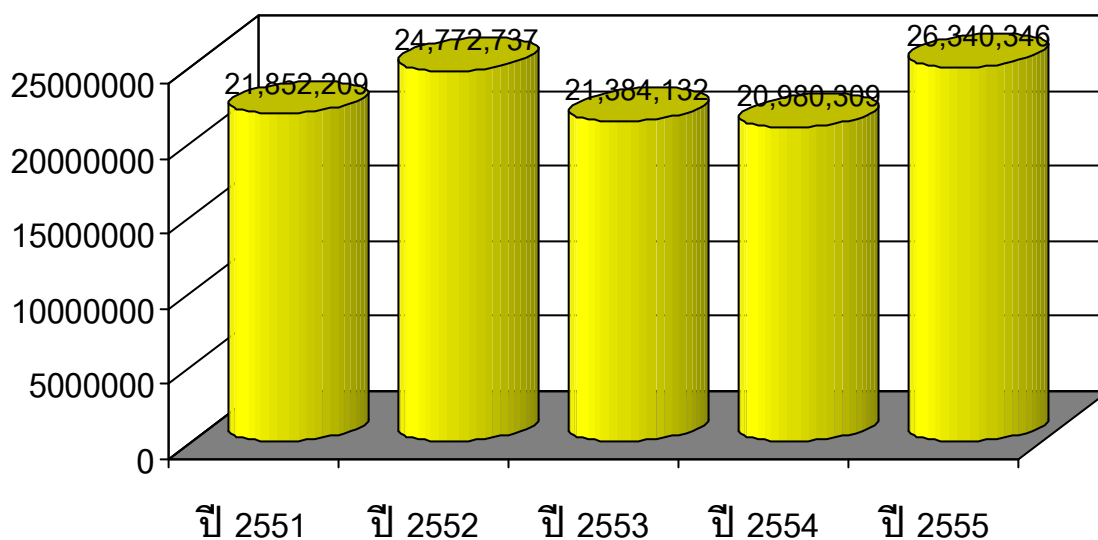
ในปี พ.ศ.2555 จังหวัดนครราชสีมา มีจำนวนไก่ ทั้งหมด 26,340,346 ตัว โดยส่วนใหญ่เป็นไก่เนื้อ จำนวน 17,746,284 ตัว คิดเป็นร้อยละ 67.37 รองลงมาเป็นไก่พื้นเมือง จำนวน 4,143,881 ตัว คิดเป็นร้อยละ 15.73 ไก่เนื้อพันธุ์ จำนวน 3,850,298 ตัว คิดเป็นร้อยละ 14.62 ไก่ไข่ จำนวน 564,204 ตัว คิดเป็นร้อยละ 2.14 และไก่ไข่พันธุ์ จำนวน 35,679 ตัว คิดเป็นร้อยละ 0.14 มีเกษตรกรผู้เลี้ยงไก่ 178,517 ครัวเรือน เป็นจังหวัดที่มีการเลี้ยงไก่มากเป็นอันดับที่ 4 คิดเป็นร้อยละ 6.86 จากจำนวนไก่ทั่วประเทศ 384,182,720 ตัว

ในพื้นที่จังหวัดนครราชสีมา อำเภอที่มีการเลี้ยงไก่มากที่สุด ได้แก่อำเภอสูงเนิน อำเภอปักธงชัย อำเภอโชคชัย อำเภอปากช่อง และอำเภอหนองบุญมาก ตามลำดับ

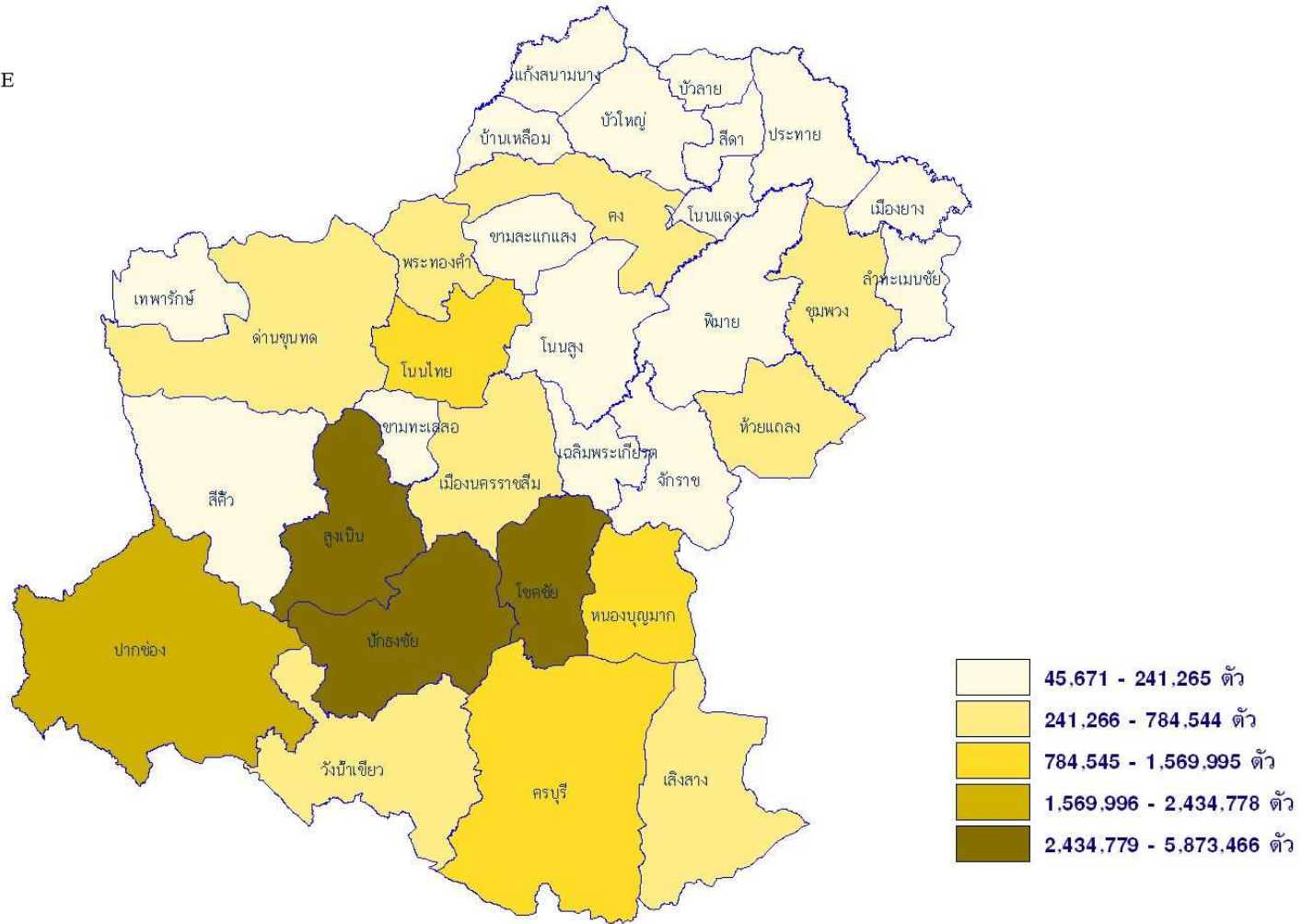
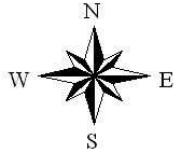
กราฟแสดงจำนวนไก่ จังหวัดนครราชสีมา แยกตามประเภท ปี 2555



กราฟแสดงสถิติจำนวนไก่ จังหวัดนครราชสีมา (ตัว)



# แผนที่แสดงพื้นที่เลี้ยงไก่ จังหวัดนครราชสีมา ปี 2555

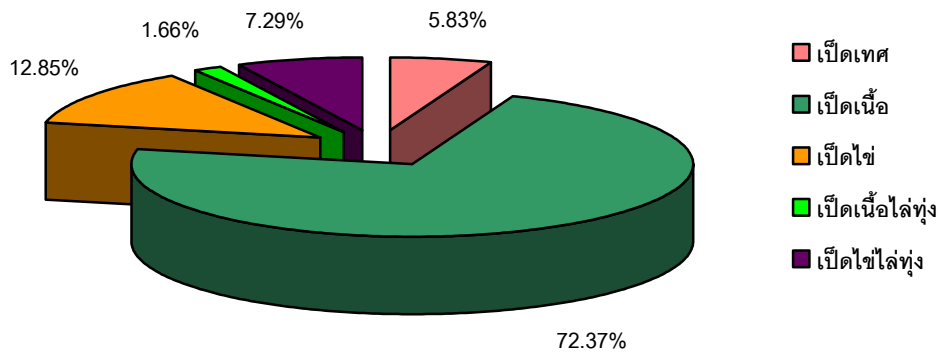


### ข้อมูลและสถิติจำนวนเปิด จังหวัดนครราชสีมา

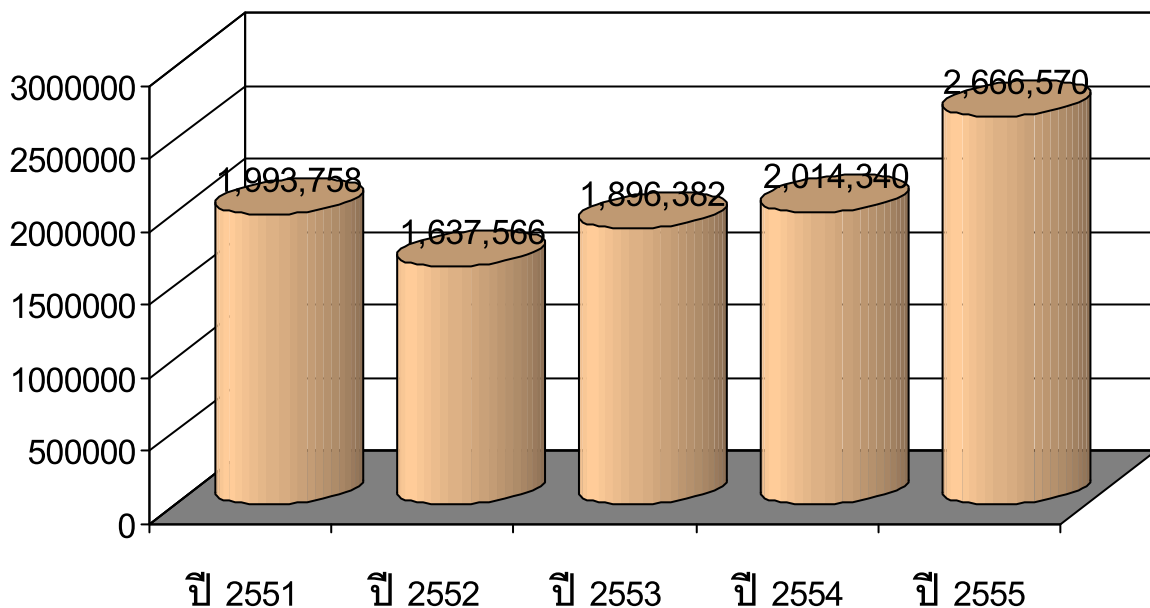
ในปี พ.ศ.2555 จังหวัดนครราชสีมา มีจำนวนเปิด ทั้งหมด 2,666,570ตัว โดยส่วนใหญ่เป็นเปิดเนื้อ จำนวน 1,929,685 ตัว คิดเป็นร้อยละ 72.37 รองลงมาเป็นเปิดไข่ จำนวน 342,544 ตัว คิดเป็นร้อยละ 12.85 เปิดไข่ไล่ทุ่ง จำนวน 194,497 ตัว คิดเป็นร้อยละ 7.29 เปิดเทศ จำนวน 155,461 ตัว คิดเป็นร้อยละ 5.83 และเปิดเนื้อไล่ทุ่ง จำนวน 44,383 ตัว คิดเป็นร้อยละ 1.66 มีเกษตรกรผู้เลี้ยงเปิด 23,104 ครัวเรือน เป็นจังหวัดที่มีการเลี้ยงเปิดมากเป็นอันดับที่ 2 คิดเป็นร้อยละ 7.27 จากจำนวนเปิด ทั้งประเทศ 36,694,795 ตัว

ในพื้นที่จังหวัดนครราชสีมา อำเภอที่มีการเลี้ยงเปิดมากที่สุด ได้แก่อำเภอสูงเนิน อำเภอปักธงชัย อำเภอโนนไทย อำเภอครบุรี และอำเภอโชคชัย ตามลำดับ

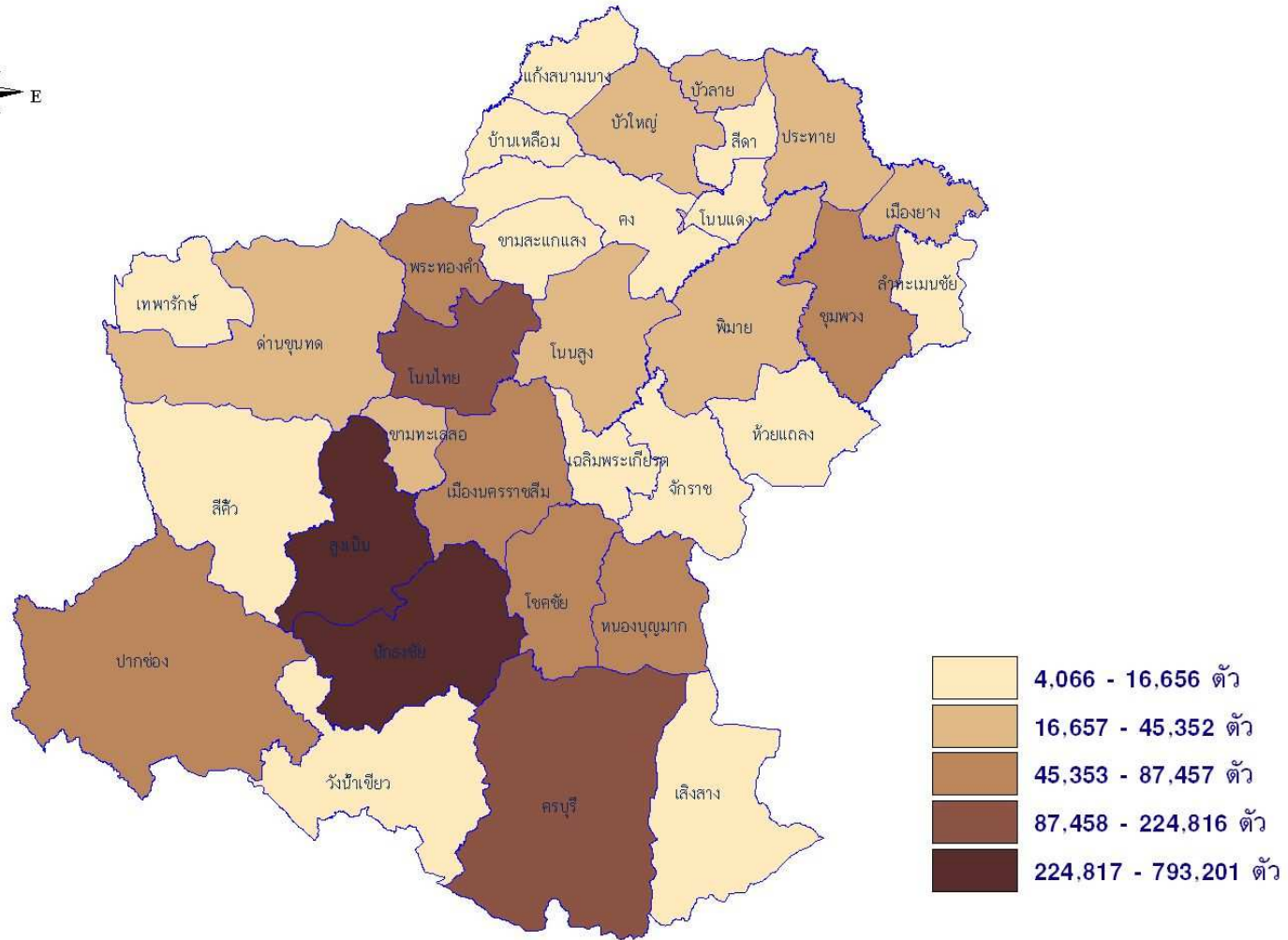
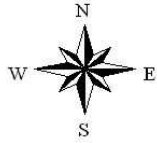
กราฟแสดงจำนวนเปิด จังหวัดนครราชสีมา แยกตามประเภท ปี 2555



กราฟแสดงสถิติจำนวนเปิด จังหวัดนครราชสีมา (ตัว)



# แผนที่แสดงพื้นที่เลี้ยงเบ็ด จังหวัดนครราชสีมา ปี 2555



ตารางสรุปจำนวนฟาร์มเลี้ยงสัตว์มาตรฐาน จังหวัดนครราชสีมา

ลำดับ	ชนิดสัตว์	จำนวนฟาร์ม	จำนวน (ตัว)	กำลังการผลิต
1	ไก่เนื้อ	386	24,949,905	
2	เป็ดเนื้อ	65	1,424,608	
3	ไก่ไข่	35	1,011,350	
4	ไก่พันธุ์	35	4,504,471	
5	เป็ดพันธุ์	1	42,600	
6	โรงฟักไข่	13	-	21,957,148 (จำนวนไข่ฟัก/เดือน)
7	สุกร	42	220,142	
8	โคนม	197	13,472	
9	โคเนื้อ	4	867	
10	แพะเนื้อ	2	355	
11	นกกกระทา	1	8,000	

หมายเหตุ ข้อมูล ณ เดือนธันวาคม 2555

ตารางสรุปจำนวนโรงฆ่าสัตว์มาตรฐาน จังหวัดนครราชสีมา

ที่	ประเภท	จำนวน (แห่ง)	กำลังการผลิต (ตัว/สัปดาห์)
1	โรงฆ่าสัตว์ปีกจำหน่ายภายในประเทศ	14	54,740
2	โรงฆ่าสัตว์ปีกจำหน่ายต่างประเทศ	3	3,339,000
3	โรงฆ่าสุกร	16	19,663
4	โรงฆ่าโค-กระบือ	14	3,955

ข้อมูล ณ เดือนธันวาคม 2555

ตารางสรุปจำนวนสถานที่ดำเนินกิจกรรมด้านปศุสัตว์ จังหวัดนครราชสีมา

ที่	ประเภท	จำนวน (แห่ง)	หมายเหตุ
1	โรงงานผลิตอาหารสัตว์	12	
2	ร้านขายอาหารสัตว์	417	
3	คลินิกรักษาสัตว์	70	
4	ศูนย์รวบรวมนํ้านมดิบ	30	
5	ตลาดนัดโค-กระบือ	6	
6	สหกรณ์ผู้เลี้ยงสัตว์ (โคนม ,สุกร)	12	
7	หน่วยผสมเทียมสัตว์	31	
8	โรงงานผลิตภัณฑ์สัตว์	51	
9	โรงงานแปรรูปนํ้านม	21	

ข้อมูล ณ เดือนธันวาคม 2555