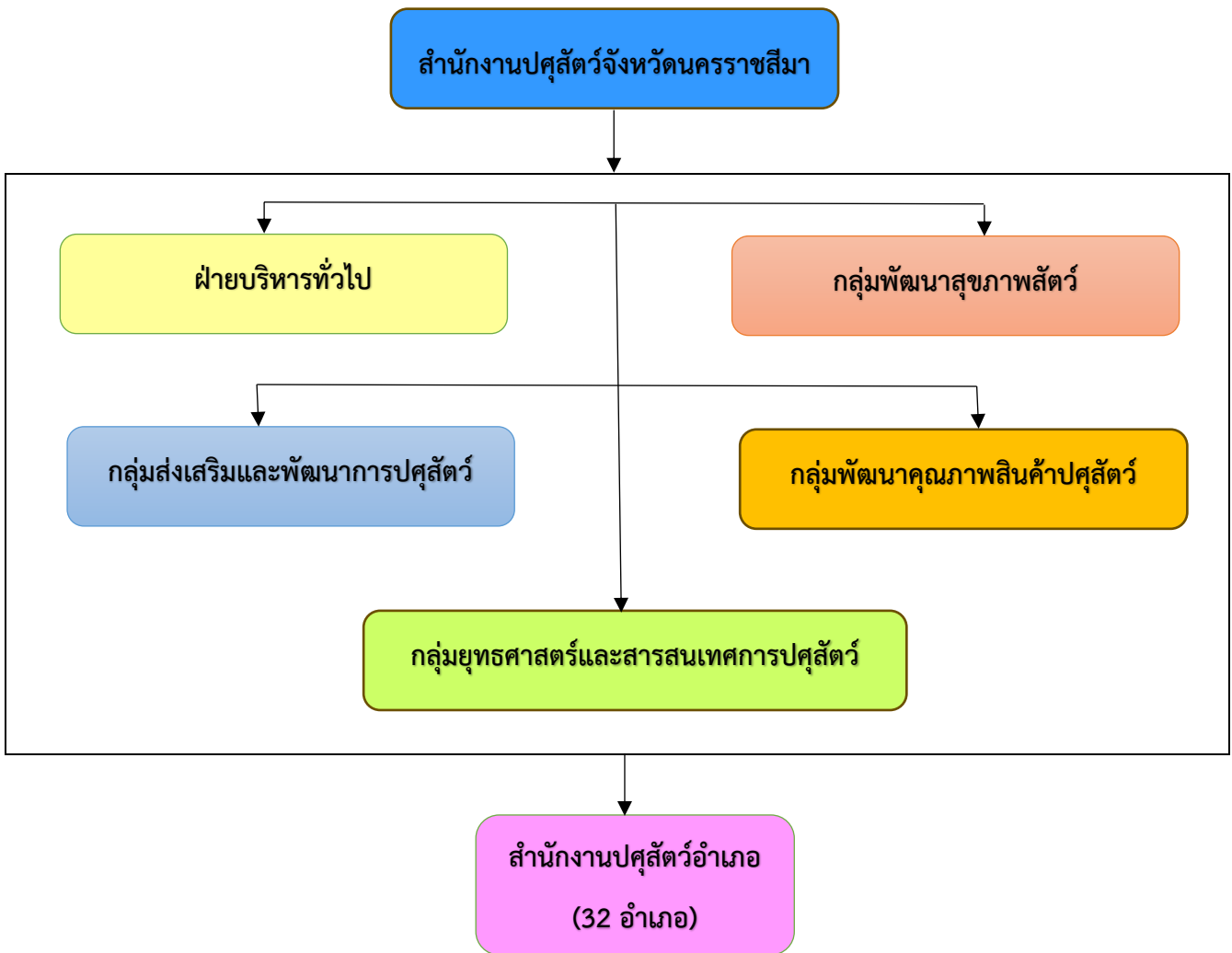


# โครงสร้างการบริหารสำนักงานปศุสัตว์จังหวัดนครราชสีมา



## หน้าที่และความรับผิดชอบของกลุ่มงานและฝ่าย

### 1. ฝ่ายบริหารทั่วไป

- \* ดำเนินการเกี่ยวกับงานสารบรรณและงานด้านธุรการทั่วไป
- \* ดำเนินการเกี่ยวกับงานด้านการเงิน การบัญชี วัสดุ ครุภัณฑ์ การบริหารบุคคล งานติดประสานงาน สถิติข้อมูล
- \* ดำเนินการเกี่ยวกับการจัดทำแผนงาน งบประมาณ และเร่งรัดติดตามประเมินผลการปฏิบัติงานของจังหวัด

## 2. กลุ่มพัฒนาสุขภาพสัตว์

\* ดำเนินการตามกฎหมายว่าด้วยโรคระบาดสัตว์ สถานพยาบาลสัตว์ โรคพิษสุนัขบ้า และกฎหมายที่เกี่ยวข้อง ตามที่ได้รับมอบอำนาจ

\* ดำเนินการจัดทำแผนและปฏิบัติงานทางวิชาการด้านสุขศาสตร์สัตว์ ด้านวิทยาการสืบพันธุ์

\* การรักษาพยาบาลที่ซับซ้อนและการชันสูตรทางห้องปฏิบัติการ รวมทั้งสนับสนุนทางวิชาการแก่สำนักงานปศุสัตว์อำเภอ

\* ศึกษา วิเคราะห์ วิจัยพัฒนาและถ่ายทอดเทคโนโลยีด้านสุขภาพสัตว์

## 3. กลุ่มพัฒนาคุณภาพสินค้าปศุสัตว์

\* ดำเนินการเกี่ยวกับการพัฒนาฟาร์มให้เป็นไปตามมาตรฐานฟาร์ม หลักสวัสดิภาพสัตว์ และพัฒนาคุณภาพสินค้าปศุสัตว์

\* ตรวจสอบติดตามรักษามาตรฐานฟาร์มที่ผ่านการรับรอง

\* ควบคุมและสนับสนุนการปฏิบัติงานด้านมาตรฐานฟาร์มและสินค้าปศุสัตว์แก่สำนักงานปศุสัตว์อำเภอ

\* ศึกษา วิเคราะห์ วิจัยพัฒนาและถ่ายทอดเทคโนโลยีด้านมาตรฐานสินค้าปศุสัตว์

## 4. กลุ่มส่งเสริมและพัฒนาการปศุสัตว์

\* ศึกษา วิเคราะห์ วิจัยพัฒนาประยุกต์เทคโนโลยีการผลิตสัตว์ ผลิตภัณฑ์สัตว์ แนวทางการแก้ไขปัญหาการผลิตสัตว์ให้เหมาะสมที่จะนำไปปฏิบัติในพื้นที่

\* วิเคราะห์ศักยภาพในพื้นที่ จัดระบบเขตเศรษฐกิจด้านการผลิตปศุสัตว์ ระบบตลาดปศุสัตว์

\* จัดตั้งศูนย์ข้อมูลการพัฒนาเทคโนโลยีการปศุสัตว์ประยุกต์

\* กำหนดกลยุทธ์ มาตรการ แผนและแนวทางการปฏิบัติงานถ่ายทอดเทคโนโลยีที่เหมาะสมไปสู่เกษตรกร กลุ่มเกษตรกรเป้าหมายและองค์กรที่เกี่ยวข้อง และให้คำปรึกษาแนะนำเกี่ยวกับระบบการพัฒนาปศุสัตว์

\* ดำเนินการตามกฎหมายว่าด้วยการบำรุงพันธุ์สัตว์ การควบคุมคุณภาพอาหารสัตว์ และกฎหมายอื่นๆ ที่เกี่ยวข้อง

## 5. กลุ่มยุทธศาสตร์และสารสนเทศการปศุสัตว์

\* ศึกษา วิเคราะห์ทำแผนยุทธศาสตร์/โครงการ/แผนงาน และงบประมาณด้านการพัฒนาปศุสัตว์ให้สอดคล้องกับแผนยุทธศาสตร์จังหวัด/กลุ่มจังหวัด/องค์กรปกครองส่วนท้องถิ่น และศักยภาพการปศุสัตว์ในพื้นที่

\* จัดทำ ปรับปรุงข้อมูล และสารสนเทศด้านการปศุสัตว์ให้ครอบคลุม ครบถ้วน ทั้งในระดับจังหวัด อำเภอ ท้องถิ่น และเผยแพร่ประชาสัมพันธ์ข่าวสารด้านปศุสัตว์อย่างทั่วถึง

\* สนับสนุนการปฏิบัติงานตามโครงการ แผนงานในพื้นที่ ส่งเสริมการมีส่วนร่วมของเกษตรกร และประชาชนในการพัฒนาปศุสัตว์

\* ส่งเสริมพัฒนาศักยภาพของผู้ปฏิบัติงานในพื้นที่ ให้สามารถปฏิบัติงานได้อย่างมีประสิทธิภาพ และสามารถบริการประชาชน ในการให้คำปรึกษา แนะนำ และช่วยเหลือผู้ประสบภัยพิบัติด้านปศุสัตว์ได้อย่างมีประสิทธิภาพ

\* ประสานงานกับหน่วยงานที่เกี่ยวข้องในการบูรณาการงานยุทธศาสตร์เพื่อให้เกิดความร่วมมือ และเป็นข้อมูลในการพิจารณาจัดทำนโยบาย/โครงการ/แผนงาน ต่อไป

\* การปฏิบัติงานเพื่อเตรียมความพร้อมรองรับผลกระทบจากการเปิดเสรีการค้าระหว่างประเทศ (FTA) ให้เกษตรกร เพื่อลดการเสียเปรียบทางการค้า

## 6. สำนักงานปศุสัตว์อำเภอ

\* ดำเนินการตามกฎหมายว่าด้วยโรคระบาดสัตว์ การควบคุมคุณภาพอาหารสัตว์ โรคพิษสุนัขบ้า และกฎหมายอื่นที่เกี่ยวข้องในพื้นที่ที่รับผิดชอบ

\* ดำเนินการเกี่ยวกับสุขภาพสัตว์ สุขอนามัย สิ่งแวดล้อม การปศุสัตว์ การรักษาพยาบาลสัตว์ และคุณภาพสินค้าปศุสัตว์ในพื้นที่ที่รับผิดชอบ

\* ดำเนินการเกี่ยวกับงานวิชาการ การถ่ายทอดเทคโนโลยีด้านปศุสัตว์ โครงการพิเศษอื่น ๆ แนะนำมาตรฐานฟาร์มปศุสัตว์

\* จัดเก็บรวบรวมข้อมูลการปศุสัตว์ และสถิติการปลูกพืชอาหารสัตว์ ในพื้นที่ที่รับผิดชอบ